



www.rmu.it

Reggiana Macchine Utensili

Sistemi per marcare **Marking Systems**

Il segno di distinzione

Il nome di Reggiana Macchine Utensili è ben conosciuto nel settore delle lavorazioni industriali da oltre 30 anni.

Progettiamo e produciamo la più ampia gamma di sistemi e tecnologie per l'identificazione diretta e permanente di pezzi e componenti nei processi di produzione.

Realizziamo soluzioni complete di posizionamento e marcatura in linee automatiche di produzione, in postazioni fisse e macchine speciali su richiesta per soddisfare tutte le più diverse esigenze.

Offriamo la nostra esperienza e professionalità, essere progettisti e costruttori è un vantaggio: permette la massima flessibilità alle varie richieste del mercato e la possibilità di proporre sempre una soluzione tecnicamente adeguata, affidabile e conveniente.

Il nostro reparto di Ricerca & Sviluppo è da sempre all'avanguardia in fatto di tecnologia e progettazione 3D. Le nostre soluzioni offrono semplicità di utilizzo e bassa manutenzione: sappiamo bene che la flessibilità è un requisito indispensabile nell'industria.

Le qualità dei nostri sistemi di marcatura sono ampiamente apprezzate in diversi settori di mercato: automobilistico, aeronautica, robotica, navale, oleodinamica, medico e biomedico, alimentare, tessile, confezionamento e molti altri.

Fiducia e Disponibilità alla collaborazione sono virtù che non si possono raccontare, noi Reggiana Macchine Utensili lo dimostriamo ogni giorno a tutti i nostri clienti.

The sign of distinction

The brand name Reggiana Macchine Utensili is well known in Industrial Processes since more than 30 years.

We design and manufacture the widest range of Systems and Technologies for a direct and permanent identification of pieces and components in production processes.

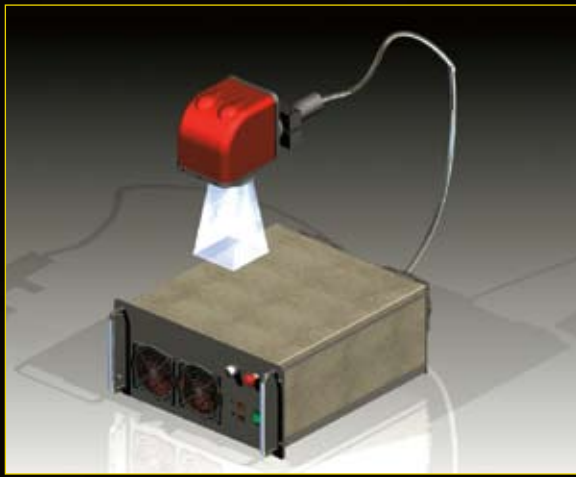
Our offer includes complete positioning and marking solutions for automated production lines, stationary workspaces and customized systems to satisfy all customers' needs.

We offer our experience and professionalism, being designers and manufacturers is an advantage: this allows wide flexibility to all inquiries and gives us the opportunity to propose a technical solution always suitable, reliable and convenient.

Our Research & Development dept, constantly updated to the newest technologies and in 3D design systems, is able to propose easy to use and low maintenance solutions because flexibility is a must in industry.

The performances of our marking systems are well appreciated in several market sectors: automotive, aeronautic, robotic, fluid and power transmission, medical and biomedical, food, textile, packaging and many more.

Reliability and Team working are virtues that can't be faked; we as Reggiana Macchine Utensili demonstrate it every single day to all our customers.



MODULA EVO LINEA



MODULA EVO



www.rmu.it

Reggiana Macchine Utensili



MODULA EVO ROTANTE

Diametro della tavola rotante - Rotary table diameter **500mm**



MODULA EVO TAG



LASER MODULA EVO TAG VG

con giostra di scarico
with unloading carousel



4 impilatori verticali con presa a ventosa - 4 nameplate loaders with vacuum handling system

MODULA EVO ROTANTE MAXI

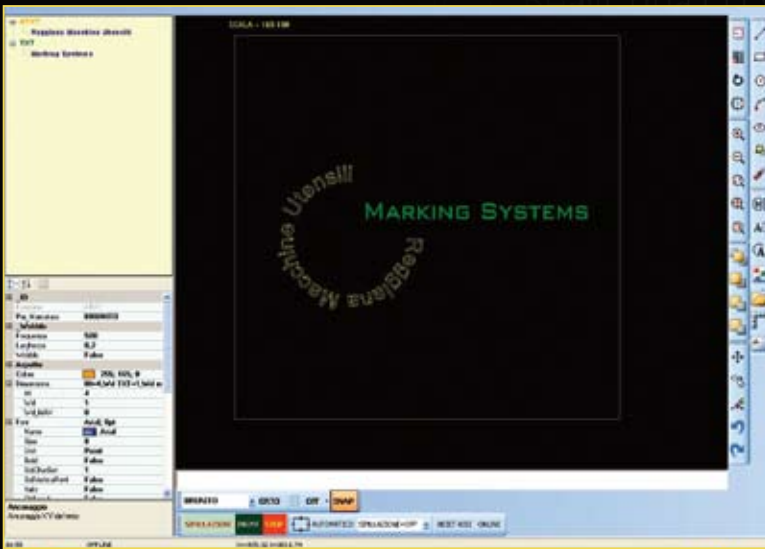
Diametro della tavola rotante - Rotary table diameter **800mm**



LASER MODULA EVO TAG S

11 caricatori con sfogliatore
e asse lineare
11 nameplate loaders
with mechanical picking system
and linear axis





INFO GENERALI	GENERAL INFO
<p>Software proprietario su base Windows Un unico Software per tutte le funzioni del laser Funzione di Operatore e Supervisore Facile programmazione con albero delle lavorazioni Manuale elettronico, help in linea Gestione automatica del focus e di tutti gli assi periferici Marcatura in movimento Code di marcatura programmabili con priorità di esecuzione Funzione di ripetizione di marcatura Parametri di marcatura modificabili Calcolo automatico del tempo di marcatura Verifica e diagnostica del programma a video</p>	<p>Proprietary software, Windows based Just one software for all laser operations Operator and Supervisor functions Easy programming by history feature flowchart Electronic manual and help on-line Focus and peripheral axis automatically managed Marking on movement Programmable laser marking queues and priorities Laser marking repetition function Laser marking editable parameters Automatic calculation of the marking time Marking program diagnosis and check available on display</p>
FUNZIONI CAD E GRAFICHE	CAD AND GRAPHIC FEATURES
<p>Testi in linea, ad arco, specchiati con font True Type a linea singola, doppia e riempimento Editazione delle proprietà dei testi, altezza, larghezza, giustificazione, passo, ecc. Frammentazione automatica per marcature su superfici rotonde con asse rotante W Creazione, editazione e modifica di linee, archi, cerchi e figure geometriche Editazione e importazione di disegni in formato .DXF, .BMP, .TIF, .JPG, .JPEG Possibilità di marcare solo parte del lavoro visualizzato Cancella, Copia, Sposta, Rotazione, Scala, Serie rettangolare e polare, Stira, Taglia, Estendi, Cima, Raccorda, Esplosi, Riempimento, Inserisci, Crea blocco, ...</p>	<p>Standard, arc-aligned and mirrored text, from True Type font with single or double line and hatched Editing of texts properties, height, width, justification, pitch, etc. Automatic segmentation for marking on round surfaces with rotary axis W Drawing and editing of lines, arches, circles and polygons Editing and import of drawing files in .DXF, .BMP, .TIF, .JPG, .JPEG format Possibility of marking only part of the displayed job Cancel, Copy, Move, Rotate, Scale, Array, Stretch, Trim, Extend, Trim off, Round off, Explode, Hatch, Insert, Block, ...</p>
CAMPI VARIABILI	FLAG FIELDS
<p>Numeri di serie, lotti di produzione, data, ora, turni di lavoro, ... Compilazione automatica dei programmi di marcatura tramite collegamento a data-base in formato .XLS Excel, .MDB Access, SQL SERVER Marcatura di Codici a Barre, Codici 2D e Data Matrix</p>	<p>Serial numbers, batch of production, date, clock time, working shifts, ... Automatic filling-out of marking programs taking the information from data-base in .XLS Excel, .MDB Access, SQL SERVER format Marking of Bar-Codes, 2D Data Matrix</p>
COMUNICAZIONE E INTEGRAZIONE	COMMUNICATION AND INTEGRATION
<p>Porte di comunicazione RS-232, USB, TCP/IP 20 ingressi + 14 uscite digitali Teleassistenza per verifica e diagnostica dello stato della macchina, dei programmi e dei parametri di marcatura via web</p>	<p>Communication ports RS-232, USB, TCP/IP 20 digital inputs + 14 digital outputs Remote assistance system allows diagnosis of laser machine, programs and parameters status via web</p>

Accessori Accessories



Asse verticale Z
Vertical axis Z



Barriere ottiche di sicurezza
Safety light grids

		LASER FIBER	LASER CO ₂	LASER DIODE YAG
Aree di lavoro Working area	mm	70x70; 112x112; 180x180; 300x300 *	50x50; 110x110; 175x175; 250x250; 350x350 *	70x70; 112x112; 180x180; 300x300 *
Alimentazione elettrica Power supply requirements		230 / 115 V; 50 / 60 Hz; 16 A	230 / 115 V; 50 / 60 Hz; 16 A	230 / 115 V; 50 / 60 Hz; 16 A
Potenza nominale di lavoro Nominal working power	W	10; 12; 20; 30	15; 25; 50; 100	50; 70; 100
Consumo di potenza Power consumption	W	550	300 ... 5000	800 ... 1500
Lunghezza d'onda nominale Nominal wavelenght		1064 nm	10,6 µm	1064 nm
Deflezione fascio Laser Laser beam deflection		Galvanometri con controller digitale Digitally controlled galvos	Galvanometri con controller digitale Digitally controlled galvos	Galvanometri con controller digitale Digitally controlled galvos
Velocità di processo Processing speed	mm / sec	6000	6000	6000
Modalità di lavoro Modes of operation		Pulsato, Pulsato+CW, CW modulabile Pulsed, Pulsed and CW, CW Modulable	CW Modulabile Modulable CW	Pulsato+CW Pulsed and CW
Temperatura di lavoro Working temperature	°C	0 ... +35	0 ... +35	0 ... +35
Umidità relativa Relative humidity	RH %	5 ... 95%	5 ... 95%	5 ... 95%
Diametro minimo del laser Minimum beam diameter	mm	0,022	0,16	0,022 min
Frequenza di ripetizione / modulazione Repetition rate / Modulation	kHz	1 ... 500 o CW	100% fino a 5 kHz 100% up to 5 kHz	100 ... 500
Stabilità della potenza del laser Output power stability		+/- 5 %	+/- 10 %	+/- 5 %
Sistema di raffreddamento Cooling system		Aria Air	Aria - Acqua Air - Water	Aria - Acqua Air - Water
Raggio di puntamento rosso Red alignment laser		Standard	Standard	Standard
Conformità di legge Conformity norms		23/72/89/336/EEC 2006/42/CE; 2006/95/CE; 2004/108/CE EN 60204-1 (2006); EN 60825-1 (2003)	23/72/89/336/EEC 2006/42/CE; 2006/95/CE; 2004/108/CE EN 60204-1 (2006); EN 60825-1 (2003)	23/72/89/336/EEC 2006/42/CE; 2006/95/CE; 2004/108/CE EN 60204-1 (2006); EN 60825-1 (2003)

* Ulteriori versioni speciali disponibili su specifica richiesta del cliente - **More versions are available on specific request**



Assi X e Y
Axis X and Y



Asse rotante W
Automated rotary axis W

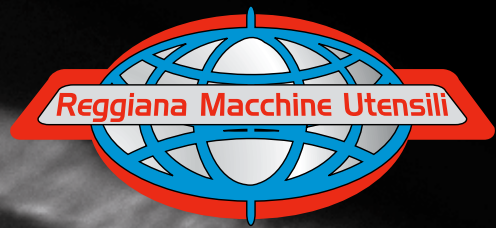


Asse rotante W basculante
Reclining automated rotary axis W

MODELLI MODELS		MODULA EVO LINEA	MODULA EVO	MODULA EVO ROTANTE	MODULA EVO ROTANTE MAXI	MODULA EVO TAG
Sorgenti laser Laser sources		Fiber; CO2; Diode YAG	Fiber; CO2; Diode YAG	Fiber; CO2; Diode YAG	Fiber; CO2; Diode YAG	Fiber; CO2; Diode YAG
Dimensioni di ingombro Overall dimensions	mm	su richiesta on request	620 x 1100 x 1740	620 x 1100 x 1740	920 x 915 x 1840	1195 x 1014 x 1685
Peso Weight	kg	21	165	212	239	241
Struttura metallica Construction		-	Profilato di alluminio con porta frontale scorrevole, finestra di ispezione con vetro di protezione Aluminium frame structure with sliding front door laser safe viewing window	Profilato di alluminio con porta laterale, finestra di ispezione con vetro di protezione Aluminium frame structure with side door laser safe viewing window	Profilato di alluminio con porta laterale, finestra di ispezione con vetro di protezione Aluminium frame structure with side door laser safe viewing window	Profilato di alluminio ⁽¹⁾ con porta di carico, finestra di ispezione con vetro di protezione Aluminium frame structure ⁽¹⁾ with operation door, laser safe viewing window
Corsa asse verticale asse Z ⁽²⁾ Travel path vertical Z axis ⁽²⁾	mm	Optional ⁽¹⁾ :500	Standard ⁽¹⁾ :500	Standard ⁽¹⁾ :500	Standard ⁽¹⁾ :500	Optional ⁽¹⁾ :500
Assi opzionali Optional axis		X, Y, W	X, Y, W	X, Y, W	X, Y, W	X, Y
Corsa asse X Travel path X axis	mm	Optional ⁽¹⁾ : 200; 300; 400; 500	Optional ⁽¹⁾ : 200; 300; 400; 500	Optional ⁽¹⁾ : 200; 300; 400; 500	Optional ⁽¹⁾ : 200; 300; 400; 500	Optional ⁽¹⁾ : 200; 300; 400; 500
Corsa asse Y Travel path Y axis	mm	Optional ⁽¹⁾ : 200; 300; 400; 500	Optional ⁽¹⁾ : 200; 300; 400; 500	Optional ⁽¹⁾ : 200; 300; 400; 500	Optional ⁽¹⁾ : 200; 300; 400; 500	Optional ⁽¹⁾ : 200; 300; 400; 500
Diametro mandrino asse rotante W Clamping diameter W rotary axis	mm	Optional ⁽¹⁾ : 100	Optional ⁽¹⁾ : 100	Optional ⁽¹⁾ : 100	Optional ⁽¹⁾ : 100	-
Asse rotante W inclinabile Reclining rotary axis W		Optional ⁽¹⁾	Optional ⁽¹⁾	Optional ⁽¹⁾	Optional ⁽¹⁾	-
Diametro della tavola rotante Rotary table diameter	mm	-	-	500 ⁽¹⁾	800 ⁽¹⁾	-
Ruote per movimentazione Wheels for displacement		-	Standard	Standard	Standard	Standard
Pannelli laterali amovibili Removable side panels		-	Optional ⁽¹⁾	Optional ⁽¹⁾	Optional ⁽¹⁾	Optional ⁽¹⁾
Predisposizione impianto aspirazione Arrangement for suction system		-	Optional ⁽¹⁾	Optional ⁽¹⁾	Optional ⁽¹⁾	Optional ⁽¹⁾
Impianto di aspirazione / filtraggio fumi Suction / filtering system		Optional ⁽¹⁾	Optional ⁽¹⁾	Optional ⁽¹⁾	Optional ⁽¹⁾	Optional ⁽¹⁾
Barriere ottiche di sicurezza Safety light grids		-	Optional ⁽¹⁾	Optional ⁽¹⁾	Optional ⁽¹⁾	-
Classe di sicurezza laser Laser Safety Class		Class 4 in accordance to EN 60825-1	Class 1 in accordance to EN 60825-1	Class 1 in accordance to EN 60825-1	Class 1 in accordance to EN 60825-1	Class 1 in accordance to EN 60825-1

⁽¹⁾ Dimensioni e soluzioni ulteriori sono disponibili su specifica del cliente - More dimensions and customized solutions are available.

⁽²⁾ Disponibile con altezza fissa, movimentazione manuale oppure automatica - Available as fixed height, manual or automatic setting.



Reggiana Macchine Utensili s.r.l.

Via U. Boccioni, 3 (Area ind. Mancasale)

42100 Reggio Emilia - Italia

Tel. +39 0522 511 505 (4 linee r.a.)

Fax +39 0522 513 900

rmu@rmu.it - www.rmu.it

Reggiana Macchine Utensili

Le immagini e le informazioni contenute in questo catalogo sono da ritenersi indicative, Reggiana Macchine Utensili si riserva il diritto di aggiornarle senza obbligo di preavviso.
Per essere sempre aggiornati sui nostri prodotti e sulle novità, visitate il nostro sito web www.rmu.it

Pictures, images and tech specifications included in this catalogue are intended for illustration and for generic purposes only, Reggiana Macchine Utensili may, in its sole discretion, revise and update them at any time without notice.

To be always updated about our products and our new developments, please visit our web site www.rmu.it