

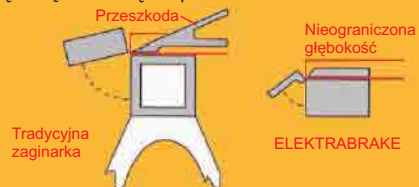
**MARCOSTA****electrabrake**

elektromagnetyczna zaginarka do blachy

**MARCOSTA****electrabrake**

elektromagnetyczna zaginarka do blachy

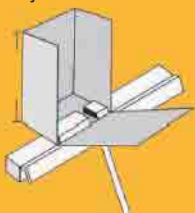
Specyfika mocowania materiału podczas procesu gięcia na zaginarkach tradycyjnych utrudnia efektywne prowadzenie tego procesu. System mocowania materiału "ELECTRABRAKE" zapewnia większą swobodę w operowaniu materiałem.



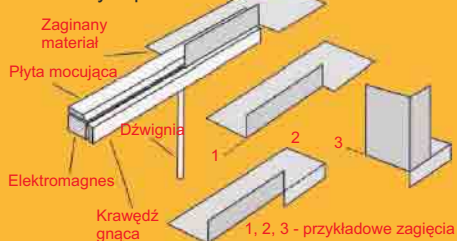
Listwa blokująca w systemie ELEKTRABRAKE może zostać zdemonstrowana i zastąpiona przez opcjonalne listwy o przekroju okrągłym lub kwadratowym. Zamknięcie obwodu magnetycznego umożliwia stosowanie listew o różnorodnym kształcie bez wpływu na efektywną siłę zacisku.



W konwencjonalnych zaginarkach maksymalna głębokość pudełka jest ograniczona, natomiast w zaginarkach typu ELEKTRABRAKE głębokość dla tego typu kształtów jest nielimitowana.



Zaginarki typu ELEKTRABRAKE są łatwymi w obsłudze obrabiarkami o wszechstronnym zastosowaniu. Główna różnica pomiędzy zaginarkami ELEKTRABRAKE a tradycyjnymi polega na zastosowaniu innowacyjnego sposobu mocowania materiału przeznaczonego do zaginania, zapewniając tym samym możliwości zaginania dla różnorodnych procesów.

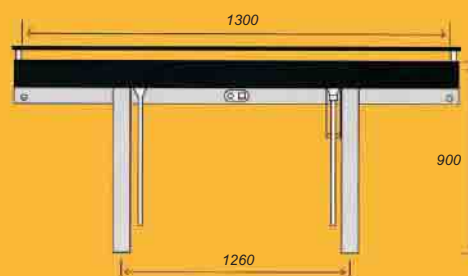


Model	EB1250	
Masa	kg	150
Wymiary giętego materiału	mm	1250 x 1.6
Siła mocowania	Mg	6
Zasilanie	1 faza, 220/240V AC, 10A	
Zabezpieczenie	Wyłącznik termiczny 70°C	
Sterownik nożny	opcja	
Długość zaginania	mm	1300
Rozstaw zderzaków	mm	1260
Wymiar profilu typu U, min. odstęp	mm	16***
Wymiar profilu zamkniętych, min. odstęp	mm	99 x 27***
Wymiar profilu typu Z, min. odstęp	mm	35** / 16*
Grubość zaginanego materiału, dla maksymalnej długości zaginania		
Stal zwykła	mm	1.6** / 1.2*
Aluminium (średnio twarde)	mm	1.6** / 1.2*
Miedź, cynk, mosiądz	mm	1.6** / 1.2*
Stal nierdzewna	mm	1.0** / 0.9*

\*\*\*standardowa długa listwa mocująca \*\*przedłużona listwa gnąca \*bez listwy przedłużającej

**DOSTĘPNE MODELE ZAGINARKI**

- EB0625** 625mm x 1.6mm (2f t x 16g)
- EB1000** 1000mm x 1.6mm (3f t x 16g)
- EB1025** 1025mm x 1.6mm (4f t x 16g)
- EB2000** 2000mm x 1.6mm (6f t x 16g)
- EB2500** 2500mm x 1.6mm (8f t x 16g)
- EB3200** 3200mm x 1.6mm (10f t x 16g)



Wymiary gabarytowe zaginarki model EB 1250

**MARCOSTA Ryszard Starzec**

ul. Klikowska 101C,  
33-102 Tarnów  
tel. 14 63 00 547

www.marcosta.com.pl  
handel@marcosta.com.pl

**NOWA JAKOŚĆ W PROCESACH GIĘCIA BLACHY**



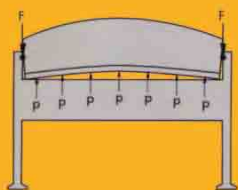
# MARCOSTA

# electrabrake

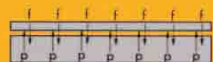
elektromagnetyczna zaginarka do blachy



Zaginarka model  
EB 2500



(A) konwencjonalna zaginarka



(B) ELEKTRABRAKE

### Elektromagnetyczny system mocowania materiału w zaginarkach ELEKTRABRAKE

zapewnia wysoką uniwersalność i łatwość obsługi obrabiarki. System ten jest idealnym rozwiązaniem do zginania różnorodnych rodzajów blach z takich materiałów jak stal, aluminium, miedź i innych. Możliwe jest także zginanie płyt z tworzyw sztucznych (wstępnie podgrzanych przed procesem gięcia).

**W zaginarkach konwencjonalnych (A)** system mocowania materiału jest zlokalizowany na końcach obrabiarki, co pociąga za sobą konieczność masywnej konstrukcji obrabiarki ze względu na występowanie znacznych sił gnących.

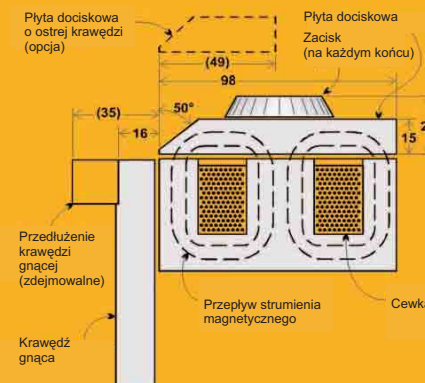
**W systemie ELEKTRABRAKE (B)** materiał jest mocowany na całej długości gięcia, dzięki czemu nie występuje jego ugięcie.

### System elektromagnetycznego mocowania materiału ELEKTRABRAKE

zapewnia dowolność formowania kształtów podczas procesu zginania, dzięki możliwości uzyskiwania ostrych narożników, zamkniętych profili oraz pudełek o nielimitowanej ograniczeniami konstrukcyjnymi obrabiarki. Obrabiarki serii ELEKTRABRAKE umożliwiają wykonanie prac trudnych, bądź niemożliwych do wykonania na zaginarkach konwencjonalnych

**Przegubowa konstrukcja zaginarek serii ELEKTRABRAKE** zapewniająca otwartą konstrukcję obrabiarki umożliwia łatwe i wszechstronne wykorzystanie możliwości obrabiarki.

**Ergonomiczne rozmieszczenie elementów obsługi w zaginarce ELEKTRABRAKE** zapewnia wysoką wydajność oraz efektywność procesu, a także ułatwia wykonywanie czynności ustawczych w celu dopasowania zacisku do danej grubości materiału.



Listwa dociskowa w systemie ELEKTRABRAKE może zostać w łatwy sposób wymieniona na listwę o innym przekroju (opcja) np.: okrągłym lub kwadratowym. Dzięki zapewnieniu pewnego zamocowania zginanego materiału oraz odpowiedniemu wyprofilowaniu krawędzi dociskowej możliwe jest uzyskanie różnorodnych kształtów formowanej blachy. System ELEKTRABRAKE zapewnia wysokowydajną produkcję przy jednoczesnym wysokim bezpieczeństwie obsługi.